



CHO细胞宿主蛋白检测试剂盒

产品单页 2022 Ver.00

产品说明

CHO 细胞 HCP (宿主蛋白) 残留检测试剂盒旨在对由中国仓鼠卵巢细胞 CHO-K1 细胞系生产生物制品的过程中带来的宿主细胞蛋白 (HCP) 残留进行检测。特异性的抗体可以识别和检测 80% 以上的 HCP 分子, 包括低分子量和高分子量的种类均可以被很好地检测到。可用于 CHO-K1 表达系统的早期或晚期的过程开发和质量控制, 该试剂盒可以在工艺开发过程中来监测 HCP 的去除, 以及产品的质量检测和放行。

应用范围

多宁生物 HCP 检测试剂盒采用一步酶联免疫 ELISA 法。含有 HCP 的样品可以与 HRP 标记的山羊抗 CHO-K1 抗体以及包被在酶标板上抗 CHO-K1 抗体同时反应。最终形成一种夹心复合物的固相抗体 -HCP- 标记抗体。通过清洗酶标板可以去除未结合的抗原抗体。向孔中加入 TMB 底物充分反应后, 加入终止液停止显色, 用酶标仪读取反应溶液在 450nm 以及 650nm 处的 OD 值。OD 450nm - OD 650nm 的数值与溶液中的 HCP 含量正向相关, 可以根据标准曲线计算出溶液中的 HCP 浓度。

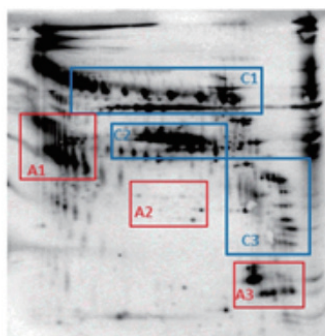
产品特点

- 更高的覆盖率 81% (使用 2D Gel/Western Blot 检测):
- 多宁生物 HCP 检测试剂盒所使用的检测抗体, 对于不同大小, 不同等电点的宿主细胞蛋白均有更加广泛的识别效率。经过 2D 电泳和 Western Blot 检测, 覆盖率可达 80% 以上。

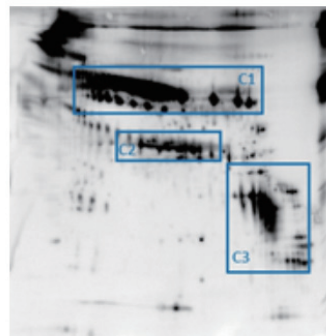


案例分享

- 图中蓝框内是多宁抗体和市面上主流试剂盒中的抗体共同识别的宿主细胞蛋白斑点, 而红框则为多宁抗体提供的额外的识别宿主细胞蛋白斑点。



多宁HCP 检测试剂盒 (81%)



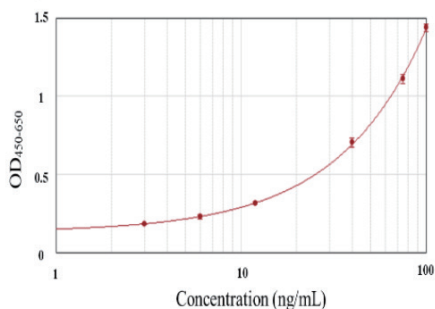
主流同类型HCP 检测试剂盒 (63%)

案例分享

· 良好的线性：

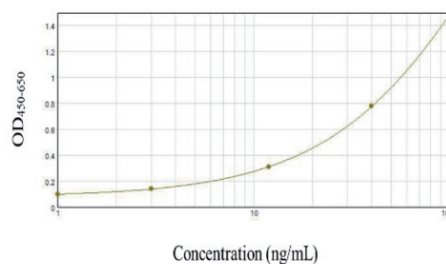
对于 CHO-K1 宿主细胞蛋白的测量表明，多宁生物 HCP 检测试剂盒在广泛的范围内（3ng/mL - 200ng/mL）都具有良好的线性。

Example Standard Curve



多宁HCP 检测试剂盒

Example Standard Curve



主流同类型HCP 检测试剂盒

· 良好的溶剂兼容性和检测的特异性：

缓冲液系统	加标 20ng/mlHCP 标准样品的实测浓度 (ng/ml)	回收率 (%)
PBS buffer,pH7.4/Triton X-100	17.9	87%-93%
Histidine buffer pH 6.0/PS80	20.3	97%-106%
Histidine buffer pH 6.0/Sucroseand PS 80	19.4	92%-102%

· 具有良好的精密度和准确性：

在低、中、高三种不同样品浓度考察试剂盒的重复性和精密度，结果表明试剂盒在不同浓度的条件下，重复性和准确性良好，可以满足检测的质控标准。

项目	重复性 (RSD%,n-4)	中间精密度 (PSD%,n=12)	准确性 (%Recovery, n=12)
低 (3 ng/mL)	<16%	10%	70%-105%
中 (12 ng/mL)	<6%	6%	92%-114%
高 (75 ng/mL)	<5%	4%	93%-107%

· 具有良好的灵敏度和最低定量限：

在最低定量限处 (3ng/mL) 对试剂盒的操作指标进行考察，结果表明在最低定量限处试剂盒仍具有良好的信噪比，精密度和准确性。

项目	平均值 (n=6)	范围 (n=6)
信噪比	7.8	7.1-8.3
精密度 (%)	2%	0%-4%
准确度 (%)	95%	90%-96%

订货信息

产品名称	货号
HCP (宿主蛋白) 残留检测试剂盒 (需包被)	DNRG030101
HCP (宿主蛋白) 残留检测试剂盒 (预包被)	DNRG030102

上海多宁生物科技股份有限公司

SHANGHAI DUONING BIOTECHNOLOGY CO.,LTD.

电话:021-64340155

邮箱:marketing@duoningbio.com

网址:www.duoningbio.com

地址:上海市松江区民强路1525号申田新办公领地30幢

